

# Gebrauchsanweisung

Filter System Compact

Standard H

Jumbo



## Einleitung

Wir freuen uns, dass Sie sich zum Erwerb eines JUWEL Aquarium Produktes entschieden haben und danken Ihnen für das in uns gesetzte Vertrauen.

Unsere Produkte werden stets mit größter Sorgfalt und unter Einsatz modernster Technik gefertigt.

Sie vereinen 30 Jahre Erfahrung in der Herstellung von Aquarien und deren Zubehör und sind nach dem jeweils neuesten Stand der Technik und wissenschaftlicher Untersuchungen für ihren Einsatzbereich konzipiert und hergestellt.

Ziehen Sie die Netzstecker aller im Wasser betriebenen Geräte, bevor Sie in Kontakt mit dem Wasser kommen.

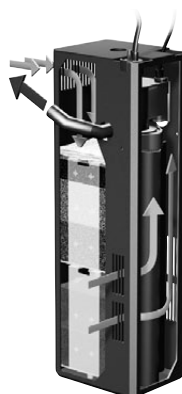
## Das JUWEL Filter System

Das JUWEL Filter System ist ein hochwirksames biologisches 2-Phasen-Filterssystem, das in seinen Komponenten optimal aufeinander abgestimmt ist.

Durch den Einbau des Filters in das Aquarium sind Schlauchverbindungen überflüssig und Undichtigkeiten ausgeschlossen. Die Leistung der Pumpe wird nicht durch Schlauchkupplungen, Ansaugrohre o.Ä. gemindert. Das Wasser bleibt im Aquarium.

Die Pumpe ist in ihrer Kapazität so ausgelegt, dass die biologische Filterung durch eine angemessene Durchströmung des Filtermaterials optimal gewährleistet ist.

Das große Filtervolumen und das Doppelstromprinzip sorgen dabei für eine hervorragende mechanische Filterung und ermöglichen lange Reinigungsintervalle.



### Filterwatte (weiß)

Das Wattevlies dient als mechanischer Vorfilter. Es verhindert, dass grober Schmutz, wie etwa abgestorbene Pflanzenteile, tiefer in den Filter gelangt.

### Kohleschwamm (schwarz)

Der Schwamm mit gebundener Aktivkohle entgiftet das Wasser von schädlichen Schwermetallen und organischen Verunreinigungen.

### Nitrat Entferner Schwamm (grün)

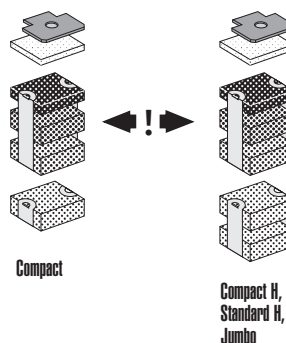
Der Schwamm enthält Mikroorganismen, die in der Lage sind Nitrate abzubauen. Dazu bietet der JUWEL Filter ein besonders gutes Milieu.

### Filterschwamm grob (blau)

Der grobporige Filterschwamm in der Mitte des Filters bewirkt durch die Ansiedelung von Bakterienkulturen die biologische Klärung des Wassers.

### Filterschwämme fein (blau)

Die im unteren Bereich des Filters befindlichen feinporigen Filterschwämme halten auch kleinste Schwebstoffe zurück und sorgen für kristallklares Wasser.



## Einbau des Filters in Ihr Aquarium

Der JUWEL Filter ist für den Einbau in der rechten hinteren Ecke Ihres Aquariums vorgesehen.

Für den Einbau empfehlen wir Ihnen, alle Komponenten des Filters zu entnehmen.

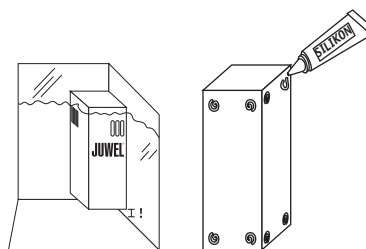
Wir haben Ihnen für den sicheren Einbau Silikon beigefügt. Bitte bringen Sie auf den in der Zeichnung angegebenen Seiten jeweils 4 Silikonpunkte an.

Das Aquarium sollte so weit geleert sein, dass Sie die Scheiben trocken wischen können.

Der Filter sollte im Aquarium so positioniert sein, dass er bei befülltem Aquarium mindestens 1 cm aus dem Wasser herausragt.

Drücken Sie das Filtergehäuse fest an die Seiten- und die Rückscheibe und halten Sie es einige Minuten fest.

Danach sollten Sie das Silikon ca. 24 Stunden austrocknen lassen, um einen sicheren Halt des Filters zu gewährleisten.



## Inbetriebnahme des JUWEL Filter Systems

Sie sollten den Filter betriebsbereit machen, bevor Sie das Aquarium einrichten, die elektrischen Komponenten aber noch nicht an die Stromversorgung anschließen.

Zur Inbetriebnahme des JUWEL Filters beachten Sie bitte die folgenden Hinweise:

Das JUWEL Filter System besteht aus:

- 1 Heizer (nur in Komplett-Aquarien enthalten)
- 1 Kopfhalter (Abb. 1)
- 1 Umwälzpumpe (Abb. 3)
- 2 Ausströmern
- 1 Pumpenadapter
- 3 Stück Filterwatte, verpackt
- 1 Kohleschwamm, verpackt
- 2 Filtereinsätze
- 1 Nitrat Entferner Schwamm, verpackt
- 1 Filterschwamm "grob"
- 1 Filterschwamm "fein" bei Filter Compact;
- 2 Filterschwämmen "fein" bei Filtern Compact H, Standard H und Jumbo

1. Zur Inbetriebnahme können Sie den Heizer im Filter belassen.
2. Nehmen Sie die Filterwatte aus der Plastik-Verpackung und ziehen Sie die Filtereinsätze aus dem Filtergehäuse. Entnehmen Sie den Filtereinsätzen alle Schwämme. Entfernen Sie die Plastikverpackung vom Kohleschwamm sowie vom Nitrat Entferner Schwamm. Spülen Sie nur die blauen Filterschwämme unter fließendem Wasser gut aus.
3. Legen Sie dann die blauen Filterschwämme, den Nitrat Entferner Schwamm in die Filtereinsätze zurück und schieben Sie diese nacheinander wieder in das Filtergehäuse hinein. Legen Sie die Filterwatte auf den oberen Filtereinsatz.
4. Stecken Sie die Pumpe auf den Adapter und drehen Sie sie nach rechts bis zum Anschlag. Nun setzen Sie sie fest auf die Trennwand auf, wobei die Ausströmdüse des Pumpengehäuses auf die runde Öffnung im Filtergehäuse weisen muss. Stecken Sie die beiliegenden Ausströmer, mit denen Sie dem ausströmenden Wasser die gewünschte Richtung geben können, von außen auf die Ausströmdüse der Pumpe.
5. Das JUWEL Filter System ist nun betriebsbereit.

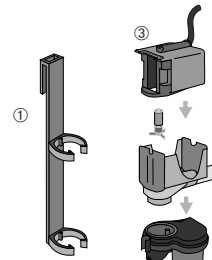
**Bitte beachten Sie, dass das Filter System ca. 14 Tage benötigt, bis sich in den blauen Filterschwämmen eine Bakterienkultur gebildet hat, die das Wasser biologisch reinigt.**

### Tipp:

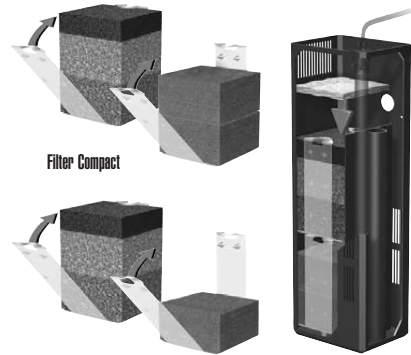
#### O<sub>2</sub> Diffusor

Mit Hilfe des O<sub>2</sub> Diffusors, der an das JUWEL Filter System angeschlossen wird, können Sie zur Versorgung Ihrer Fische zusätzlich Sauerstoff aus der Luft in Ihr Aquarium einbringen. Ein Regler steuert die Menge der zugeführten Luft.

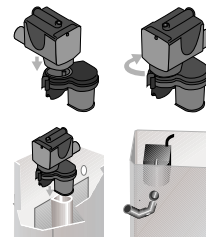
Der O<sub>2</sub> Diffusor ist als original JUWEL Aquarium Zubehör (Artikelnummer 85145) erhältlich.



Filter Compact H, Standard H, Jumbo



Filter Compact



## Wartung und Pflege des JUWEL Filter Systems

### 1. Wartung des Filters

Die Wartung des JUWEL Filter Systems erfordert wenig Aufwand, wenn Sie die folgenden Hinweise berücksichtigen.

- Wechseln Sie die Filterwatte mindestens einmal pro Woche, bei stark wühlenden oder großen Fischen häufiger. Die Filterschwämme werden dann kaum mit Schmutzteilchen belastet!

- Wechseln Sie den Kohleschwamm ca. alle 3-4 Wochen aus, bei stark besetzten Aquarien oder Aquarien mit großen Fischen häufiger.

Aktivkohle bindet Geruchs- und Giftstoffe nur an ihrer Oberfläche. Wird sie zu lange im Aquarium belassen, gibt sie die Stoffe wieder an das Wasser ab. Durch den regelmäßigen Ersatz des Kohleschwamms sorgen Sie dafür, dass diese Partikel entfernt werden und bewahren die blauen Filterschwämme vor Verschmutzung. Dies schont die wertvolle Biokultur in den blauen Schwämmen.

- Um die Qualität des Wassers zu verbessern, wechseln Sie den grünen Nitrat Entferner Schwamm alle 6 Wochen aus. Hierdurch reduzieren Sie die Nährstoffe (Nitrat, Phosphat) für Algen auf ein Minimum.

- Wenn Sie, wie empfohlen, regelmäßig die Filterwatte und den Kohleschwamm wechseln, genügt für die Reinigung oder gegebenenfalls für den Ersatz der blauen Filterschwämme ein Intervall von ca. 3-6 Monaten.

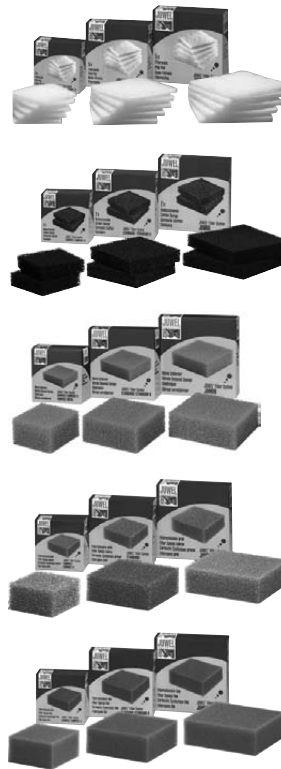
Mit der Reinigung oder dem Ersatz der blauen Schwämme beeinflussen Sie die Wirkung der Bakterienkultur.

Es empfiehlt sich daher, die (oberen) groben und (unteren) feinen blauen Schwämme nicht gleichzeitig zu reinigen oder zu ersetzen, sondern im Wechsel nacheinander.

Der feine Klärschlamm, der sich in diesen Schwämmen bildet, enthält viele Nährstoffe, die sich fördernd auf das biologische Gleichgewicht im Aquarium auswirken.

#### Hinweis:

Verwenden Sie nur original JUWEL Filtermaterialien zur Sicherstellung der optimalen Funktionsfähigkeit des Filters.



## Wartung der JUWEL Pumpe

Die JUWEL Aquarium Pumpe benötigt wenig Wartung. Trotzdem sollten Sie sich in regelmäßigen Abständen von der Funktionsfähigkeit überzeugen.

Zur Überprüfung und Wartung der Pumpe gehen Sie bitte wie folgt vor:

1. Ziehen Sie die Netzstecker von Pumpe und Heizer und lassen Sie den Heizer ca. 30 Minuten lang abkühlen.
  2. Entnehmen Sie den Heizer und legen ihn an eine sichere Stelle.
  3. Entfernen Sie die Ausströmer.
  4. Entnehmen Sie die Pumpe mit dem Pumpenadapter.
  5. Drehen Sie die Pumpe nach links und trennen Sie sie von dem Pumpenadapter. Prüfen Sie dabei auch die einwandfreie Qualität der Gummidichtungen. Bei Verschleißerscheinungen und Verhärtungen empfehlen wir Ihnen den Austausch des kompletten Pumpenadapters.
  6. Trennen Sie das Pumpengehäuse vom Motor und entnehmen Sie den Impeller.
  7. Reinigen Sie alle Teile sorgfältig und überprüfen Sie insbesondere den Impeller.
- Danach bauen Sie die Pumpe bitte in umgekehrter Reihenfolge wieder in den Filter ein.

#### Hinweis:

Durch den Austausch des Impellers 400, 600 und 1000 können Sie die Strömungsleistung variieren.

Um die optimale Funktion und Laufruhe der Pumpe zu gewährleisten empfehlen wir Ihnen, die Verschleißteile wie Impeller und Pumpenadapter im Abstand von ca. 12 Monaten zu ersetzen.

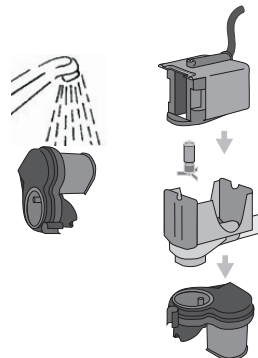
#### Sicherheitshinweise:

Beachten Sie, dass die Pumpe nur im Wasser betrieben werden darf.

Vor dem Herausnehmen der Pumpe aus dem Filter bitte alle Netzstecker ziehen.

Die Pumpe darf nur in Räumen betrieben werden und bei einer Wassertemperatur bis zu 35 Grad Celsius.

Die Anschlussleitung darf nicht repariert werden. Ersetzen Sie bei Beschädigungen immer die komplette Pumpe.





### **Korrekte Entsorgung (Elektromüll)**

Die Kennzeichnung auf dem Produkt bzw. auf der dazugehörigen Literatur gibt an, dass es nach seiner Lebensdauer nicht zusammen mit dem normalen Haushaltsmüll entsorgt werden darf. Entsorgen Sie dieses Gerät bitte getrennt von anderen Abfällen, um der Umwelt bzw. der menschlichen Gesundheit nicht durch unkontrollierte Müllbeseitigung zu schaden. Recyceln Sie das Gerät, um die nachhaltige Wiederverwertung von stofflichen Ressourcen zu fördern.

Private Nutzer sollten den Händler, bei dem das Produkt gekauft wurde, oder die zuständigen Behörden kontaktieren, um in Erfahrung zu bringen, wie sie das Gerät auf umweltfreundliche Weise recyceln können.

## **Garantieerklärung**

Für unser JUWEL-Aquarium Produkt leisten wir dem Erwerber für die Dauer von 24 Monaten, sofern er Verbraucher ist, eine Garantie für den Fall, dass unser Produkt mangelhaft sein sollte, nach Maßgabe der folgenden Bestimmungen:

### **§ 1 Garantiefumfang**

(1) Die Garantie erstreckt sich auf das Ihnen verkaufte JUWEL-Aquarium Produkt mit allen dazugehörigen Einzelteilen, ausgenommen jedoch Verbrauchsteile, wie Leuchtstoffröhren und Filtermedien. Sie ist beschränkt auf das Produkt an sich und erstreckt sich nicht auf Schäden an sonstigen Sachen und/oder Personen. Daneben gelten die Bestimmungen des Produkthaftungsgesetzes, die durch die vorstehende Regelung nicht eingeschränkt werden.

(2) Die Garantie wird in der Form geleistet, dass nach unserer Entscheidung das komplette Produkt oder Einzelteile hiervon ausgetauscht oder repariert werden. Bei Fehlschlägen wird nach Ihrer Wahl der Kaufpreis gemindert oder das Produkt gegen Erstattung des Kaufpreises zurückgenommen.

### **§ 2 Garantiezeit und -abwicklung**

(1) Die Garantie beginnt mit dem Tage der Ablieferung des Aquariums an den Kunden. Voraussetzung der Garantiegewährung ist, dass unser Produkt bestimmungsgemäß genutzt und nicht unsachgemäß behandelt oder gewartet wurde, insbesondere die entsprechende Gebrauchsanweisung beachtet wurde, weiterhin, dass das Produkt oder seine Einzelteile nicht durch hierfür nicht autorisierte Werkstätten oder Personen repariert wurden. Die Garantie kommt ferner nicht zum Tragen, wenn das Produkt mechanische Beschädigungen, gleich welcher Art, insbesondere Glasbruch, aufweist.

(2) Zeigen sich innerhalb der Garantiezeit Mängel, so sind die Garantieansprüche unverzüglich, spätestens aber innerhalb einer Frist von vierzehn Tagen ab dem Auftreten des Mangels bei dem Fachhändler, welcher das Produkt geliefert hat, geltend zu machen. Die gesetzlichen Gewährleistungsrechte bleiben Ihnen dabei erhalten.

(3) Garantieansprüche werden nur dann berücksichtigt, wenn der Kassenbon über das JUWEL-Aquarium Produkt vorgelegt wird.

Technische Änderungen vorbehalten

© JUWEL AQUARIUM

© JUWEL, Trigon, Vision, Rekord, Rio, Lido, Monolux, Duolux, Multilux, High-Lite